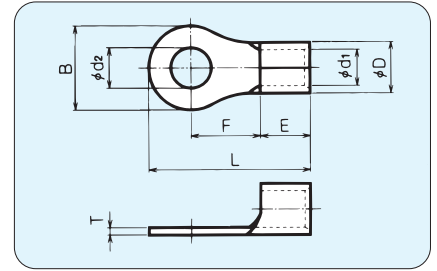


# 銅線用裸圧着端子 丸形端子 (R形)

JIS JQ0608003

UL E74917

SF 66230



RoHS 指令対応品

規格	曲げ	呼 び	各 部 の 寸 法							適 合 電 線 範 囲			適合工具	一箱入数						
			φd <sub>2</sub>	B	L	F	E	φD	φd <sub>1</sub>	T	単線mm	撚線mm <sup>2</sup>			AWG					
UL	SF	▲ R22-S5	5.3	12.0	32.2	14.8	11.4	11.5	7.7	1.8	4.62	16.78	4	*DS-HO60 *DS-HO150 *DS-E60 *DS-E150 *DS-E200M *DS-E250M REC-Li325 EP-150HL	100					
UL	SF	▲ R22-S6	6.4																	
UL	SF	▲ R22-S8	8.4																	
UL	SF	R22-S10	10.5	16.5	33.4	13.8					5.81	26.66			7.34	42.42	2	1/0	*DS-HO60 *DS-HO150 *DS-E60 *DS-E150 *DS-E200M *DS-E250M REC-Li325 EP-150HL	50
UL	SF	▲ R22-5	5.3																	
JIS	UL	SF	R22-6																	
JIS	UL	SF	R22-8	8.4	17.5	37.0					16.9	7.34			42.42	2	1/0	*DS-HO60 *DS-HO150 *DS-E60 *DS-E150 *DS-E200M *DS-E250M REC-Li325 EP-150HL	50	
JIS	UL	SF	R22-10	10.5																
JIS	UL	SF	R22-12	13.0																
UL	SF	▲ R22-14	15.0	30.0	51.0	24.6					18.0	15.5			11.4	2.0	8.26	60.57	1/0	*DS-HO60 *DS-HO150 *DS-E60 *DS-E150 *DS-E200M *DS-E250M REC-Li325 EP-150HL
UL	SF	▲ R22-16	17.0																	
UL	SF	▲ R22-20	21.0																	
UL	SF	● R38-S5	5.3	16.0	38.0	17.0	18.0	15.5	11.4	2.0	5.81	26.66	2	*DS-HO60 *DS-HO150 *DS-E60 *DS-E150 *DS-E200M *DS-E250M REC-Li325 EP-150HL	100					
UL	SF	● R38-S6	6.4																	
UL	SF	● R38-S8	8.4																	
UL	SF	● R38-S10	10.5	22.0	42.0	18.0					7.34	42.42			2	1/0	*DS-HO60 *DS-HO150 *DS-E60 *DS-E150 *DS-E200M *DS-E250M REC-Li325 EP-150HL	50		
UL	SF	● R38-5	5.3																	
UL	SF	● R38-6	6.4																	
JIS	UL	SF	R38-8	8.4	30.0	51.0					23.0	8.26			60.57	1/0	*DS-HO60 *DS-HO150 *DS-E60 *DS-E150 *DS-E200M *DS-E250M REC-Li325 EP-150HL	40		
JIS	UL	SF	R38-10	10.5																
JIS	UL	SF	R38-12	13.0																
UL	SF	● R38-14	15.0	30.0	51.0	23.0					18.5	17.5			13.5	2.0	9.27	76.28	2/0	*DS-HO150 *DS-E150 *DS-E200M *DS-E250M REC-Li325 EP-150HL
UL	SF	● R38-16	17.0																	
UL	SF	● R38-18	19.0																	
UL	SF	● R38-20	21.0	24.0	51.0	20.5	18.5	17.5	13.5	2.0	8.26	60.57	2/0	*DS-HO150 *DS-E150 *DS-E200M *DS-E250M REC-Li325 EP-150HL	50					
UL	SF	● R60-S6	6.4																	
UL	SF	● R60-S8	8.4																	
UL	SF	● R60-S10	10.5	22.0	48.0	19.0	18.0	15.5	11.4	2.0	7.34	42.42	1/0	*DS-HO60 *DS-HO150 12号H *12号A *DS-E60 *DS-E150 *DS-E200M *DS-E250M REC-Li325 EP-150HL	50					
JIS	UL	SF	● R60-6													6.4				
JIS	UL	SF	R60-8													8.4				
JIS	UL	SF	R60-10	10.5	32.0	57.0	23.0	8.26	60.57	1/0	*DS-HO60 *DS-HO150 *DS-E60 *DS-E150 *DS-E200M *DS-E250M REC-Li325 EP-150HL	40								
JIS	UL	SF	R60-12	13.0																
UL	SF	● R60-10L	10.5																	
UL	SF	● R60-12L	13.0	24.0	51.0	20.5	18.5	17.5	13.5	2.0	9.27	76.28	2/0	*DS-HO150 *DS-E150 *DS-E200M *DS-E250M REC-Li325 EP-150HL	50					
JIS	UL	SF	R60-14													15.0				
UL	SF	● R60-16	17.0																	
UL	SF	● R60-18	19.0	32.0	65.0	30.5	18.5	17.5	13.5	2.0	9.27	76.28	2/0	*DS-HO150 *DS-E150 *DS-E200M *DS-E250M REC-Li325 EP-150HL	30					
UL	SF	● R60-20	21.0																	
UL	SF	● R60-24	25.0																	
UL	SF	● R70-6	6.4	24.0	51.0	20.5	18.5	17.5	13.5	2.0	8.26	60.57	2/0	*DS-HO150 *DS-E150 *DS-E200M *DS-E250M REC-Li325 EP-150HL	50					
UL	SF	● R70-8	8.4																	
UL	SF	● R70-10	10.5																	
UL	SF	● R70-12	13.0	32.0	65.0	30.5	18.5	17.5	13.5	2.0	9.27	76.28	2/0	*DS-HO150 *DS-E150 *DS-E200M *DS-E250M REC-Li325 EP-150HL	30					
UL	SF	● R70-14	15.0																	
UL	SF	● R70-16	17.0																	
UL	SF	● R70-20	21.0	24.0	51.0	20.5	18.5	17.5	13.5	2.0	8.26	60.57	2/0	*DS-HO150 *DS-E150 *DS-E200M *DS-E250M REC-Li325 EP-150HL	50					
UL	SF	● R70-24	25.0																	

- 各呼びの印は、JIS規格品、UL登録品、CSA登録品です。
- CSA登録品としてご使用の際は、注文時にご指示ください。カートンがCSA品用となります。
- 上記寸法表にかぎらず特注品もご相談ください。
- \*印はUL適合工具です。
- ・▲印は舌部曲げ加工対象品です。
- ▲印はご注文前に弊社または弊社営業所まで必ずお問合せ下さい。  
(注)曲げ加工品は各規格に適合していません。曲げ加工品の各寸法は曲げる角度により、異なります。

