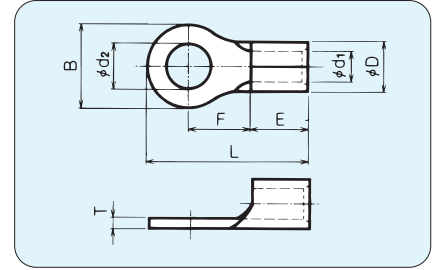


銅線用裸圧着端子 丸形端子 (R形)

JIS JQ0608003

UL E74917

SF 66230



RoHS 指令対応品

規格	曲げ	呼び	各部の寸法							適合電線範囲			適合工具	一箱入数	
			φd ₂	B	L	F	E	φD	φd ₁	T	単線mm	撚線mm ²			AWG
UL	SF	● R5.5-V3	3.2	7.2	15.8	5.9	6.3	5.6	3.4	1.0	1.82	2.63	12-10	*DS-H18 *DS-H214 *DH-1B *DS-A5 *DS-E14 PALM-125A	500 (100×5)
UL	SF	● R5.5-M3		7.1	18.3	8.5									
UL	SF	● R5.5-V3.5	3.7	7.2	15.8	5.9									
UL	SF	● R5.5-3.5		7.7	17.3	7.2									
UL	SF	● R5.5-M3.5	4.3	7.1	18.3	8.5									
UL	SF	● R5.5-V4		7.2	15.8	5.9									
UL	SF	● R5.5-S4	4.4	7.7	17.3	7.2									
UL	SF	R5.5-N4		8.0	18.8										
UL	SF	● R5.5-M4	4.3	7.1	18.3	8.5									
UL	SF	R5.5-4		9.5	19.5										
UL	SF	● R5.5-S5	5.3	8.0	18.8	6.3	5.6	3.4	1.0	1.82	2.63	12-10	*DS-H18 *DS-H214 *DH-1B *DS-A5 *DS-E14 PALM-125A	500 (100×5)	
UL	SF	R5.5-5		9.5	19.5										
UL	SF	● R5.5-L5	6.4	12.0	22.5					10.2					
UL	SF	R5.5-S6		9.5	19.5					8.5					
UL	SF	R5.5-6	6.4	12.0	22.5					10.2					
UL	SF	● R5.5-L6			26.3					14.0					
UL	SF	● R5.5-A6		29.8	16.0										
UL	SF	R5.5-8	8.4	15.0	27.3					14.0					
UL	SF	R5.5-10	10.5												
UL	SF	● R5.5-12	13.0	20.0	32.0					15.7					
UL	SF	● R5.5-14	15.0												
UL	SF	● R5.5-16	17.0	32.0	48.0	25.7									
UL	SF	● R5.5-20	21.0												
UL	SF	● R8-V4	4.3	9.0	22.1	9.3	8.3	7.1	4.5	1.2	2.89	6.64	8	*DS-H18 *DS-H214 *DS-E14	400 (100×4)
UL	SF	● R8-S4			21.3	8.5									
UL	SF	● R8-4	10.0	21.8											
UL	SF	● R8-V5	5.3	9.0	22.1	9.3									
UL	SF	● R8-V5L			26.6	13.8									
UL	SF	● R8-SS5	5.3	10.0	21.8	8.5									
UL	SF	● R8-S5			21.3										
UL	SF	R8-5	12.0	23.5	9.2										
UL	SF	R8-S6	10.0	21.8	8.5										
UL	SF	R8-6	6.4	12.0	23.5	9.2									
UL	SF	● R8-A6	6.4		31.8	16.0									
UL	SF	R8-8			29.5	14.0									
UL	SF	R8-10	8.4	15.0	29.5	14.0									
UL	SF	● R8-12	10.5												
UL	SF	● R8-12	13.0	20.0	34.0	15.7									
UL	SF	● R8-14	15.0												
UL	SF	● R8-16	17.0	32.0	50.0	25.7									
UL	SF	● R8-20	21.0												
UL	SF	▲ R14-S4	4.3	10.0	28.5	13.5	10.0	9.0	5.8	1.5	3.65	10.52	6	*DS-H214 *DS-HO60 *DS-HO150 *DS-E14 *DS-E60 *DS-E150 *DS-E200M *DS-E250M EP-150HL	200 (100×2)
UL	SF	▲ R14-SS5			9.0										
UL	SF	▲ R14-S5	5.3	10.0	28.5										
UL	SF	R14-5			12.0					29.5					
UL	SF	▲ R14-S6	6.4	10.0	28.5										
UL	SF	R14-6			12.0					29.5					
UL	SF	▲ R14-S8	8.4												
UL	SF	R14-8			16.0					32.5	15.0				
UL	SF	R14-10	10.5												
UL	SF	R14-12	13.0	22.0	40.6					19.6					
UL	SF	▲ R14-14	15.0			1.6									
UL	SF	▲ R14-16			30.0		49.0	24.0							
UL	SF	▲ R14-20	21.0												

- 各呼びの印は、JIS規格品、UL登録品、CSA登録品です。
- CSA登録品としてご使用の際は、注文時にご指示ください。カートンがCSA品用となります。
- 上記寸法表にかぎらず特注品もご相談ください。
- *印はUL適合工具です。

- ・▲印は舌部曲げ加工対象品です。
- ▲印はご注文前に弊社または弊社営業所まで必ずお問合せ下さい。
(注)曲げ加工品は各規格に適合していません。曲げ加工品の各寸法は曲げる角度により、異なります。

圧着端子 (R形)

