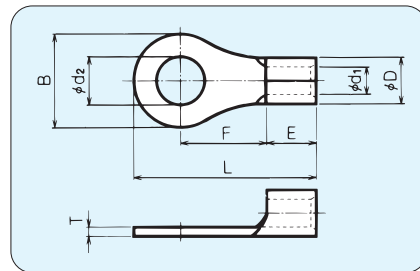


# 銅線用裸圧着端子 丸形端子 (R形)

JIS JQ0608003

UL E74917

SF 66230



RoHS 指令対応品

規格	曲げ	呼び	各部の寸法								適合電線範囲			適合工具	一箱入数
			φd <sub>2</sub>	B	L	F	E	φD	φd <sub>1</sub>	T	単線mm	撚線mm <sup>2</sup>	AWG		
		● R0.08-3	3.3	5.2	12.5	5.9	4.0	2.3	0.45	0.8	-	0.08	28	DS031 DH-1B	1,000 (100×10)
		● R0.08-M3.5	3.7	5.5	14.5	7.7									
		● R0.3-2	2.2	5.2	12.5	5.9	4.0	2.3	0.8	0.65	0.32 } 0.6	0.1 } 0.3	26-24	*DS031 *DH-1B *DS-A5	1,000 (100×10)
		● R0.3-3	3.2												
		● R0.3-3.5	3.7	6.6	15.0	7.7	4.0	2.3	0.8	0.65	0.32 } 0.6	0.1 } 0.3	26-24	*DS031 *DH-1B *DS-A5	1,000 (100×10)
		● R0.3-4	4.3												
		● R0.5-2	2.2	5.2	12.5	5.9	4.0	2.3	1.2	0.5	0.5 } 0.8	0.2 } 0.5	24-20	*DS031 *DH-1B *DS-A5	1,000 (100×10)
		● R0.5-3	3.2												
		● R0.5-3.5	3.7	6.6	15.0	7.7	4.0	2.3	1.2	0.5	0.5 } 0.8	0.2 } 0.5	24-20	*DS031 *DH-1B *DS-A5	1,000 (100×10)
		● R0.5-4	4.3												
		● R0.5-5	5.3	8.0		7.0									
		● R1.25-2	2.5	5.5	12.0	4.8	4.5	3.4	1.7	0.8	0.57 } 1.44	0.25 } 1.65	22-16	*DS031 *DS-H18 *DH-1B *DS-A5 *DS-Hi34S PALM-125A PALM-12A	1,000 (100×10)
		● R1.25-3	3.2												
		● R1.25-M3			13.8	6.6									
		● R1.25-N3		5.6	14.9	7.6									
		● R1.25-V3		6.6	14.4	6.6									
		● R1.25-L3		8.0	15.5	7.5									
		● R1.25-S3.5		5.5	12.0	4.8									
		● R1.25-M3.5	3.7		13.8	6.6									
		● R1.25-N3.5		5.6	14.9	7.6									
		● R1.25-3.5		6.6	14.4	6.6									
		● R1.25-S4	4.3												
		● R1.25-4		8.0	15.5	7.5									
		● R1.25-5	5.3		18.5										
		● R1.25-L5													
		● R1.25-6	6.4	11.5	20.2	10.0									
		● R1.25-8	8.4												
		● R1.25-10	10.5	13.6	21.8	10.5									500 (100×5)
		● R1.25-A10													400 (100×4)
		● R1.25-12	13.0	22.0	29.5	14.0									
		● R2-3	3.2	6.6	13.0	5.2									
		● R2-M3		5.5	12.4										
		● R2-L3			13.7	6.5									
		● R2-M3.5		5.8	13.9										
		● R2-3.5	3.7		13.0	5.2									
		● R2-L3.5		6.6	16.0	8.3									
		● R2-M4			14.3	6.5									
		● R2-S4	4.3		16.0	8.3									
		● R2-4		8.5	16.5	7.8				1.14	1.04				
		● R2-S5		9.5	17.0										
		● R2-5	5.3				4.5	4.2	2.3	0.8			16-14		
		● R2-L5									1.82	2.63			
		● R2-6	6.4	12.0	21.5	11.0									
		● R2-8		8.4	18.0	27.5	14.0								
		● R2-A8			16.0	28.5	16.0								
		● R2-B8			14.5	24.0	12.3								
		● R2-10			18.0	27.5	14.0								
		● R2-A10	10.5		20.0	32.5	18.0								
		● R2-B10			17.0	26.9	13.9								
		● R2-12			22.0	29.5	14.0								
		● R2-A12	13.0												400 (100×4)
		● R3.5-S4	4.3	7.0	17.1										
		● R3.5-4		8.5	17.8	8.3									
		● R3.5-5	5.3				5.3	5.0	3.0	1.0	1.82 } 2.4	2.63 } 4.6	12	*DS-H18 *DS-H214 *DH-1B *DS-A5 *DS-E14 *DS-Hi34S PALM-125A	1,000 (100×10)
		● R3.5-6	6.4	12.0	21.8	10.5									
		● R3.5-8	8.4	14.5	25.0	12.5									
		● R3.5-10	10.5												
		● R3.5-12	13.0	20.0	31.0	15.7									500 (100×5)
															300 (100×3)

1. 各呼びの印は、JIS規格品、UL登録品、CSA登録品です。  
 2. CSA登録品としてご使用の際は、注文時にご指示ください。カーボンがCSA品用となります。  
 3. 上記寸法表にかぎらず特注品もご相談ください。  
 4. \*印はUL適合工具です。5. ●・▲印は舌部曲げ加工対象品です。  
 (注) 曲げ加工品は各規格に適合していません。曲げ加工品の各寸法は曲げる角度により、異なります。

