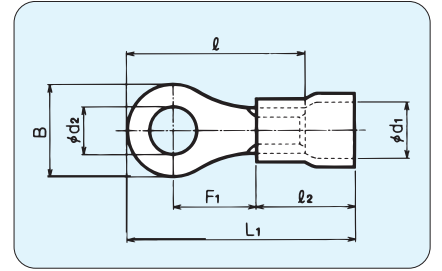


銅線用絶縁被覆付圧着端子 丸形端子 (RBV形) (RBA形)

JIS JQ0608003

UL E74917

SF 66230



◆拡管形

RoHS 指令対応品

規格	呼び		各部の寸法							標準色	適合電線範囲		適合工具	一箱入数	
	規格	ビニル	φd ₂	B	φd ₁	F ₁	l ₂	l	L ₁		板厚	撚線mm ²			AWG
		RBV0.08-3	3.2	5.2	3.2	5.9	9.0	12.5	17.5	0.8	黄※	0.08	28	DS05N DH-1B	1,000 (100×10)
		RBV0.08-M3.5	3.7	5.5		7.7		14.5	19.5						
	UL	RBV0.3-2	2.2	5.2	3.2	5.9	9.0	12.5	17.5	0.65	黄※	0.1 } 0.3	26-24	*DS05N *DH-1B *DS-A5 PALM-032A	1,000 (100×10)
	UL	RBV0.3-3	3.2												
	UL	RBV0.3-3.5	3.7	6.6	3.2	7.7	9.0	15.0	20.0	0.5	黄※	0.3 } 0.5	22-20	*DS05N *DH-1B *DS-A5 PALM-032A	1,000 (100×10)
	UL	RBV0.3-4	4.3												
	UL	RBV0.5-2	2.2	5.2	3.2	5.9	9.0	12.5	17.5	0.5	黄※	0.3 } 0.5	22-20	*DS05N *DH-1B *DS-A5 PALM-032A	1,000 (100×10)
	UL	RBV0.5-3	3.2												
	UL	RBV0.5-3.5	3.7	6.6	3.2	7.7	9.0	15.0	20.0	0.8	赤※	0.5 } 1.65	20-16	*DS-Hi3 *DS-Hi34 *DS-Hi34S *DH-1B *DS-A5 PALM-032A	500 (100×5)
	UL	RBV0.5-4	4.3												
	UL	RBV0.5-5	5.3	8.0	3.2	7.0	9.0	15.0	20.0	0.8	赤※	0.5 } 1.65	20-16	*DS-Hi3 *DS-Hi34 *DS-Hi34S *DH-1B *DS-A5 PALM-032A	500 (100×5)
	UL	RBV1.25-2	2.5												
JIS	UL	RBV1.25-3 (RBA1.25-3)	3.2	5.5	4.1	4.8	9.0	12.0	16.5	0.8	赤※	0.5 } 1.65	20-16	*DS-Hi3 *DS-Hi34 *DS-Hi34S *DH-1B *DS-A5 PALM-032A	500 (100×5)
	UL	RBV1.25-M3													
	UL	RBV1.25-N3	5.6	5.5	4.1	6.6	9.0	13.8	18.3	0.8	赤※	0.5 } 1.65	20-16	*DS-Hi3 *DS-Hi34 *DS-Hi34S *DH-1B *DS-A5 PALM-032A	500 (100×5)
	UL	RBV1.25-N3													
	UL	RBV1.25-V3	6.6	8.0	4.1	6.6	9.0	14.4	18.9	0.8	赤※	0.5 } 1.65	20-16	*DS-Hi3 *DS-Hi34 *DS-Hi34S *DH-1B *DS-A5 PALM-032A	500 (100×5)
	UL	RBV1.25-L3													
	UL	RBV1.25-S3.5	5.5	8.0	4.1	6.6	9.0	12.0	16.5	0.8	赤※	0.5 } 1.65	20-16	*DS-Hi3 *DS-Hi34 *DS-Hi34S *DH-1B *DS-A5 PALM-032A	500 (100×5)
	UL	RBV1.25-M3.5													
	UL	RBV1.25-M3.5	6.6	8.0	4.1	6.6	9.0	13.8	18.3	0.8	赤※	0.5 } 1.65	20-16	*DS-Hi3 *DS-Hi34 *DS-Hi34S *DH-1B *DS-A5 PALM-032A	500 (100×5)
	UL	RBV1.25-N3.5													
JIS	UL	RBV1.25-3.5 (RBA1.25-3.5)	6.6	8.0	4.1	6.6	9.0	14.4	18.9	0.8	赤※	0.5 } 1.65	20-16	*DS-Hi3 *DS-Hi34 *DS-Hi34S *DH-1B *DS-A5 PALM-032A	500 (100×5)
	UL	RBV1.25-S4													
JIS	UL	RBV1.25-4 (RBA1.25-4)	4.3	8.0	4.1	7.5	9.0	15.5	20.0	0.8	赤※	0.5 } 1.65	20-16	*DS-Hi3 *DS-Hi34 *DS-Hi34S *DH-1B *DS-A5 PALM-032A	500 (100×5)
	UL	RBV1.25-5 (RBA1.25-5)													
JIS	UL	RBV1.25-5 (RBA1.25-5)	5.3	8.0	4.1	7.5	9.0	18.5	23.0	0.8	赤※	0.5 } 1.65	20-16	*DS-Hi3 *DS-Hi34 *DS-Hi34S *DH-1B *DS-A5 PALM-032A	500 (100×5)
	UL	RBV1.25-L5													
	UL	RBV1.25-6	6.4	11.5	4.1	10.0	9.0	20.2	24.7	0.8	赤※	0.5 } 1.65	20-16	*DS-Hi3 *DS-Hi34 *DS-Hi34S *DH-1B *DS-A5 PALM-032A	500 (100×5)
	UL	RBV1.25-8													
	UL	RBV1.25-10	8.4	13.6	4.1	10.5	9.0	21.8	26.3	0.8	赤※	0.5 } 1.65	20-16	*DS-Hi3 *DS-Hi34 *DS-Hi34S *DH-1B *DS-A5 PALM-032A	500 (100×5)
	UL	RBV1.25-12													
	UL	RBV1.25-A10	10.5	22.0	4.1	14.0	9.0	29.5	34.0	0.8	赤※	0.5 } 1.65	20-16	*DS-Hi3 *DS-Hi34 *DS-Hi34S *DH-1B *DS-A5 PALM-032A	500 (100×5)
	UL	RBV1.25-12													
	UL	RBV2-3	6.6	3.2	4.7	5.2	9.0	13.0	17.5	0.8	青※	1.04 } 2.63	16-14	*DS-Hi4 *DS-Hi34 *DS-Hi34S *DH-1B *DS-A5 PALM-032A	500 (100×5)
	UL	RBV2-M3													
	UL	RBV2-L3	5.5	3.2	4.7	5.2	9.0	12.4	16.9	0.8	青※	1.04 } 2.63	16-14	*DS-Hi4 *DS-Hi34 *DS-Hi34S *DH-1B *DS-A5 PALM-032A	500 (100×5)
	UL	RBV2-M3.5													
	UL	RBV2-M3.5	5.8	3.2	4.7	5.2	9.0	13.7	18.2	0.8	青※	1.04 } 2.63	16-14	*DS-Hi4 *DS-Hi34 *DS-Hi34S *DH-1B *DS-A5 PALM-032A	500 (100×5)
	UL	RBV2-3.5 (RBA2-3.5)													
JIS	UL	RBV2-3.5 (RBA2-3.5)	3.7	3.2	4.7	5.2	9.0	13.0	17.5	0.8	青※	1.04 } 2.63	16-14	*DS-Hi4 *DS-Hi34 *DS-Hi34S *DH-1B *DS-A5 PALM-032A	500 (100×5)
	UL	RBV2-L3.5													
	UL	RBV2-M4	6.6	3.2	4.7	5.2	9.0	16.0	20.5	0.8	青※	1.04 } 2.63	16-14	*DS-Hi4 *DS-Hi34 *DS-Hi34S *DH-1B *DS-A5 PALM-032A	500 (100×5)
	UL	RBV2-S4													
JIS	UL	RBV2-4 (RBA2-4)	4.3	3.2	4.7	5.2	9.0	14.3	18.8	0.8	青※	1.04 } 2.63	16-14	*DS-Hi4 *DS-Hi34 *DS-Hi34S *DH-1B *DS-A5 PALM-032A	500 (100×5)
	UL	RBV2-S4													
JIS	UL	RBV2-4 (RBA2-4)	8.5	3.2	4.7	7.8	9.0	16.5	21.0	0.8	青※	1.04 } 2.63	16-14	*DS-Hi4 *DS-Hi34 *DS-Hi34S *DH-1B *DS-A5 PALM-032A	500 (100×5)
	UL	RBV2-S5													
JIS	UL	RBV2-5 (RBA2-5)	5.3	3.2	4.7	7.8	9.0	17.0	21.5	0.8	青※	1.04 } 2.63	16-14	*DS-Hi4 *DS-Hi34 *DS-Hi34S *DH-1B *DS-A5 PALM-032A	500 (100×5)
	UL	RBV2-L5													
JIS	UL	RBV2-6 (RBA2-6)	6.4	3.2	4.7	11.0	9.0	21.5	26.0	0.8	青※	1.04 } 2.63	16-14	*DS-Hi4 *DS-Hi34 *DS-Hi34S *DH-1B *DS-A5 PALM-032A	500 (100×5)
	UL	RBV2-8 (RBA2-8)													
	UL	RBV2-A8	8.4	3.2	4.7	14.0	9.0	27.5	32.0	0.8	青※	1.04 } 2.63	16-14	*DS-Hi4 *DS-Hi34 *DS-Hi34S *DH-1B *DS-A5 PALM-032A	500 (100×5)
	UL	RBV2-B8													
	UL	RBV2-10	16.0	3.2	4.7	16.0	9.0	28.5	33.0	0.8	青※	1.04 } 2.63	16-14	*DS-Hi4 *DS-Hi34 *DS-Hi34S *DH-1B *DS-A5 PALM-032A	500 (100×5)
	UL	RBV2-10													
	UL	RBV2-A10	14.5	3.2	4.7	12.3	9.0	24.0	28.5	0.8	青※	1.04 } 2.63	16-14	*DS-Hi4 *DS-Hi34 *DS-Hi34S *DH-1B *DS-A5 PALM-032A	500 (100×5)
	UL	RBV2-A10													
	UL	RBV2-B10	18.0	3.2	4.7	14.0	9.0	27.5	32.0	0.8	青※	1.04 } 2.63	16-14	*DS-Hi4 *DS-Hi34 *DS-Hi34S *DH-1B *DS-A5 PALM-032A	500 (100×5)
	UL	RBV2-B10													
	UL	RBV2-12	17.0	3.2	4.7	13.9	9.0	26.9	31.4	0.8	青※	1.04 } 2.63	16-14	*DS-Hi4 *DS-Hi34 *DS-Hi34S *DH-1B *DS-A5 PALM-032A	500 (100×5)
	UL	RBV2-12													
	UL	RBV2-A12	22.0	3.2	4.7	14.0	9.0	29.5	34.0	0.8	青※	1.04 } 2.63	16-14	*DS-Hi4 *DS-Hi34 *DS-Hi34S *DH-1B *DS-A5 PALM-032A	500 (100×5)
	UL	RBV2-A12													

- 各呼びの印は、JIS規格品、UL登録品、CSA登録品です。()はJIS規格品の呼びを示します。
- CSA登録品としてご使用の際は、注文時にご指示ください。カートンがCSA品用となります。
- 上記寸法表にかぎらず特注品もご相談ください。
- *印はUL適合工具です。
※…表の絶縁被覆のカラーは、あくまで標準色です。ご用意できるカラーはP.20をご参照下さい。

DAIDO SOLDERLESS TERMINAL MFG.CO.,LTD

絶縁被覆付圧着端子 (RBV形/RBA形)

