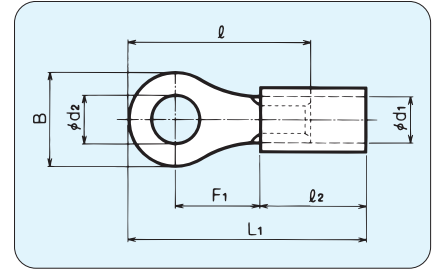


# 銅線用絶縁被覆付圧着端子 丸形端子 (RAP形) (RAC形)

JIS JQ0608003

66230



## ◆ストレート形

RoHS 指令対応品

規格	呼び ナイロン	各部の寸法							標準色	適合電線範囲		適合工具	一箱入数	
		$\phi d_2$	B	$\phi d_1$	F <sub>1</sub>	l <sub>2</sub>	l	L <sub>1</sub>		板厚	撚線mm <sup>2</sup>			AWG
	RAP3.5-S4	4.3	7.0	4.9	8.3	14.0	17.1	25.8	1.0	黄※	2.63 ∩ 4.6	12	DS-Hi5 DH-1B DS-A5	300 (100×3)
☑	RAP3.5-4		8.5				17.8	26.5						
☑	RAP3.5-5	5.3	12.0				10.5	21.8						
☑	RAP3.5-6				12.5		25.0	33.7						
☑	RAP3.5-8	8.4	14.5		12.5		25.0	33.7						
☑	RAP3.5-10	10.5												
	RAP3.5-12	13.0	20.0	15.7	31.0	39.7	200 (100×2)							
☑	RAP5.5-V3	3.2	7.2	5.4	8.5	14.0	15.8	23.5	1.0	黄※	2.63 ∩ 6.64	12-10	DS-Hi5 DH-1B DS-A5	300 (100×3)
☑	RAP5.5-M3		7.1				18.3	26.0						
☑	RAP5.5-V3.5	3.7	7.2				5.9	15.8						
☑	RAP5.5-3.5		7.7		7.2		17.3	25.0						
☑	RAP5.5-M3.5	4.3	7.1		8.5		18.3	26.0						
☑	RAP5.5-V4		7.2		5.9		15.8	23.5						
☑	RAP5.5-S4	7.7	7.2	17.3	25.0									
	RAP5.5-N4	4.4	8.0	18.8	26.5									
☑	RAP5.5-M4	4.3	7.1	18.3	26.0									
☑	RAP5.5-4 (RAC5.5-4)		9.5	19.5	27.2									
☑	RAP5.5-S5	5.3	8.0	18.8	26.5									
☑	RAP5.5-5 (RAC5.5-5)		9.5	5.4	14.0	19.5	27.2	1.0	黄※	∩	12-10	DS-Hi5 DH-1B DS-A5	200 (100×2)	
	RAP5.5-L5	6.4	12.0	10.2	22.5	30.2								
	RAP5.5-S6		9.5	8.5	19.5	27.2								
☑	RAP5.5-6 (RAC5.5-6)	6.4	12.0	10.2	22.5	30.2								
	RAP5.5-L6			14.0	26.3	34.0								
	RAP5.5-A6	16.0	29.8	37.5										
☑	RAP5.5-8 (RAC5.5-8)	8.4	15.0	14.0	27.3	35.0	200 (100×2)							
☑	RAP5.5-10 (RAC5.5-10)	10.5	14.0	27.3	35.0									
	RAP5.5-12	13.0	20.0	15.7	32.0	39.7	100							
	RAP5.5-14	15.0	32.0	25.7	48.0	55.7								
	RAP5.5-16	17.0												
	RAP5.5-20	21.0	21.0	15.7	32.0	39.7								

1. 各呼びの印は、JIS規格品、CSA登録品です。( )はJIS規格品の呼びを示します。  
 2. CSA登録品としてご使用の際は、注文時にご指示ください。カートンがCSA品用となります。  
 3. 上記寸法表にかぎらず特注品もご相談ください。  
 ※…表の絶縁被覆のカラーは、あくまで標準色です。ご用意できるカラーはP.20をご参照下さい。

絶縁被覆付圧着端子 (RAP形/RAC形)

