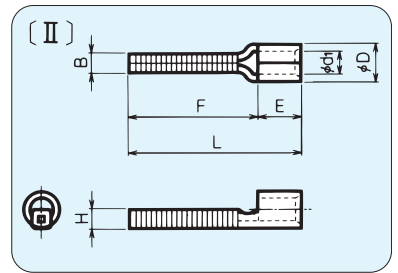
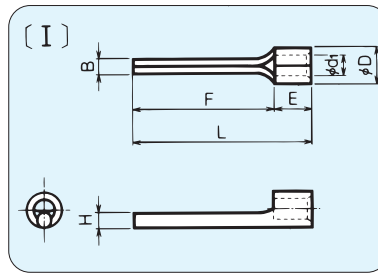


銅線用裸圧着端子 棒状形端子 〈A形〉



RoHS 指令対応品

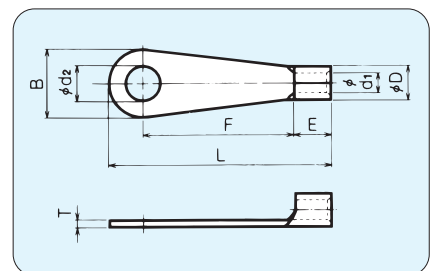
規格	呼び	タイプ	各部の寸法							適合電線範囲			適合工具	一箱入数	
			B	H	L	F	E	φD	φd ₁	T	単線mm	撚線mm ²			AWG
	A-0.3	I	1.0	1.0	14.0	10.0	4.0	2.3	0.8	0.65	0.32~0.6	0.1~0.3	26-22	1,000 (100×10)	
	A-0.5														1.2
UL SP	A-1.25		1.7	1.7	17.0	12.7	4.3	3.4	1.7	0.8	1.44	0.57	0.25		22-16
UL	A-1.25N														
	A-1.25N8		1.3	1.3	12.3	8.0	4.3	3.4	1.7	0.8	1.44	0.57	0.25		22-16
	A-1.25N8														
UL SP	A-1.25L		1.6	1.4	21.3	17.0	4.3	4.2	2.3	0.8	1.82	1.14	1.04		16-14
UL SP	A-1.25LB														
UL SP	A-2		1.6	1.6	17.0	12.7	4.3	4.2	2.3	0.8	1.82	1.14	1.04		16-14
UL SP	A-2L														
UL SP	A-2LB		1.7	1.7	21.0	14.7	6.3	5.6	3.4	1.0	2.89	1.82	2.63		12-10
UL	A-5.5														
UL	A-5.5L		2.0	2.0	30.3	24.0	6.3	5.6	3.4	1.0	2.89	1.82	2.63		12-10
	A-5.5LL														
UL	A-8D	II	3.5	3.5	33.5	25.2	8.3	7.1	3.5	1.2	1.82~2.89	2.63~6.64	12-10	300 (100×3)	
UL	A-8														4.5
UL	A-14S		4.5	4.5	40.5	30.5	10.0	9.0	5.8	1.6	3.65~4.62	10.52~16.78	6		200 (100×2)
UL	A-14														
UL	A-22S		6.5	6.5	47.0	35.6	11.4	11.5	7.7	1.8	5.81~7.34	26.66~42.42	2		100
UL	A-22														
UL	A-38		6.9	6.9	50.0	37.0	13.0	13.3	9.4	2.0	7.34~8.26	42.42~60.57	1/0		50
UL	A-60														

- 各呼びの印は、UL登録品、CSA登録品です。
- CSA登録品としてご使用の際は、注文時にご指示ください。カートンがCSA品用となります。
- 上記寸法表にかぎらず特注品もご相談ください。
- (注1) *DS-H060, *DS-H0150, *DS-E60, *DS-E150, *DS-E200M, *DS-E250M, REC-Li325, EP-150HL
(注2) 12号H, *12号A
- *印はUL適合工具です。

棒状形端子は通常の電流よりも60%~70%位の目安でご使用下さい。

※棒状形端子用絶縁キャップは、47ページをご参照下さい。

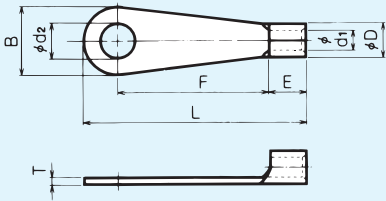
銅線用裸圧着端子 アース端子 〈R形〉



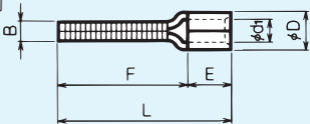
RoHS 指令対応品

規格	呼び	各部の寸法							適合電線範囲			適合工具	一箱入数
		φd ₂	B	L	F	E	φD	φd ₁	T	単線mm	撚線mm ²		
UL	R 2-E4	4.3	8.5	28.8	20.0	4.5	4.2	2.3	0.8	1.14	1.04	16-14	500 (100×5)
UL	R 2-E5	5.3											
UL	R 2-E6	6.4											

- 各呼びの印は、UL登録品です。
- *印はUL適合工具です。



(II)



(I)

