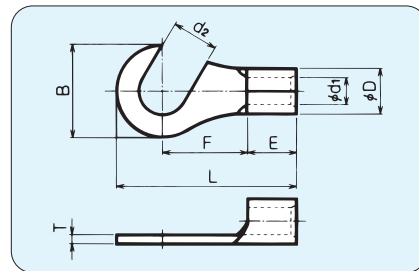


銅線用裸圧着端子 **フック形端子** 〈H形〉

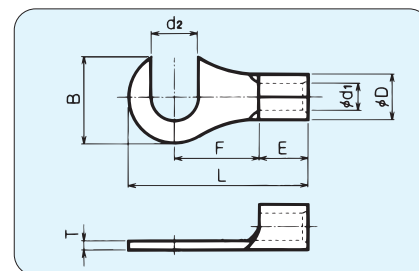


RoHS 指令対応品

規格	呼び	各部の寸法								適合電線範囲			適合工具	一箱入数	
		d ₂	B	L	F	E	φD	φd ₁	T	単線mm	撚線mm ²	AWG			
UL	SP	H1.25-3	3.2	5.5	13.8	6.6	4.5	3.4	1.7	0.8	0.57 1.44	0.25 1.65	22-16	*DS031 *DS-H18 *DH-1B *DS-A5 *DS-Hi34S PALM-125A PALM-12A	1,000 (100×10)
UL	SP	H1.25-4	4.3	8.0	15.8	7.3									
UL	SP	H1.25-5	5.3	11.5	20.2	10.0									
UL	SP	H1.25-6	6.4	11.5	20.2	10.0									
UL	SP	H2-3	3.2	8.0	16.8	8.3	4.5	4.2	2.3	0.8	1.14 1.82	1.04 2.63	16-14	*DS-H18 *DS-H214 *DH-1B *DS-A5 *DS-E14 *DS-Hi34S PALM-125A PALM-12A	1,000 (100×10)
UL	SP	H2-4	4.3	8.5											
UL	SP	H2-5	5.3	9.5											
UL	SP	H2-6	6.4	12.0											
UL	SP	H2-8	8.4	12.0	22.0	11.5	6.3	5.6	3.4	1.0	1.82 2.89	2.63 6.64	12-10	*DS-H18 *DS-H214 *DH-1B *DS-A5 *DS-E14 PALM-125A	500 (100×5)
UL	SP	H3.5-4	4.3	8.5	17.8	8.3									
UL	SP	H5.5-4	4.3	9.5	21.3	10.2									
UL	SP	H5.5-5	5.3	12.0	25.8	13.5									
UL	SP	H5.5-6	6.4	15.0	27.3	13.5	6.3	5.6	3.4	1.0	2.89	6.64	12-10	*DS-H18 *DS-H214 *DH-1B *DS-A5 *DS-E14 PALM-125A	400(100×4)
UL	SP	H5.5-8	8.4	15.0	27.3										

1. 各呼びの印は、UL登録品、CSA登録品です。
2. CSA登録品としてご使用の際は、注文時にご指示ください。カートンがCSA品用となります。
3. *印はUL適合工具です。

銅線用裸圧着端子 **横開形端子** 〈HY形〉



RoHS 指令対応品

規格	呼び	各部の寸法								適合電線範囲			適合工具	一箱入数	
		d ₂	B	L	F	E	φD	φd ₁	T	単線mm	撚線mm ²	AWG			
UL		HY1.25-3	3.2	5.0	12.2	5.0	4.5	3.4	1.7	0.8	0.57 1.44	0.25 1.65	22-16	*DS031 *DS-H18 *DH-1B *DS-A5 *DS-Hi34S PALM-125A PALM-12A	1,000 (100×10)
UL	SP	HY1.25-4	4.3	7.2	15.8	7.3									
UL	SP	HY1.25-5	5.3	7.0	15.8	7.3									
UL	SP	HY2-4	4.3	7.8	17.0	8.3	4.5	4.2	2.3	0.8	1.14 1.82	1.04 2.63	16-14	*DS-H18,*DS-H214 *DH-1B,*DS-A5 *DS-E14,*DS-Hi34S PALM-125A,PALM-12A	1,000 (100×10)
UL	SP	HY2-5	5.3	8.7	17.5										
UL	SP	HY8-6	6.4	11.0	23.8	9.5	8.3	7.1	4.5	1.2	2.89~3.65	6.64~10.52	8	*DS-H18,*DS-H214,*DS-E14	400 (100×4)

1. 各呼びの印は、UL登録品、CSA登録品です。
2. CSA登録品としてご使用の際は、注文時にご指示ください。カートンがCSA品用となります。
3. 上記寸法表にかぎらず特注品もご相談ください。
4. *印はUL適合工具です。

