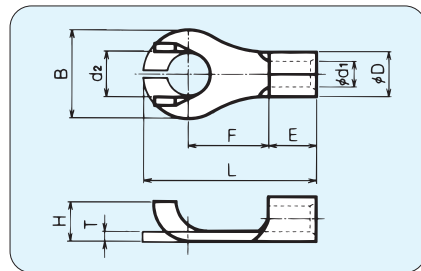


銅線用裸圧着端子 インターロック形端子 〈Y T形〉

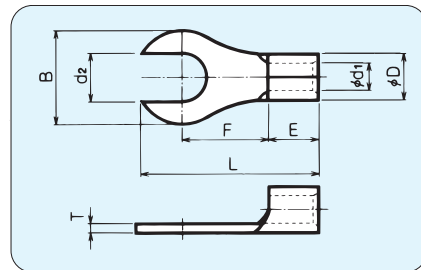


RoHS 指令対応品

規格	呼び	各部の寸法									適合電線範囲			適合工具	一箱入数	
		d ₂	B	H	L	F	E	φD	φd ₁	T	単線mm	撚線mm ²	AWG			
UL	SP	YT1-3	3.2	5.8	3.4	14.1	6.6	4.5	3.4	1.7	0.8	0.57 1.44	0.25 1.65	22-16	*DS031 *DS-H18 *DH-1B *DS-A5 *DS-Hi34S PALM-125A PALM-12A	1,000 (100×10)
UL	SP	YT1-3.5	3.7	6.5	4.0											
UL	SP	YT1-S4	4.3	7.5	4.3	15.5	7.5	4.5	3.4	1.7	0.8	0.57 1.44	0.25 1.65	22-16	*DS031 *DS-H18 *DH-1B *DS-A5 *DS-Hi34S PALM-125A PALM-12A	1,000 (100×10)
UL	SP	YT1-4		8.0												
UL	SP	YT1-S5	5.3	8.0	4.3	15.5	7.5	4.5	3.4	1.7	0.8	0.57 1.44	0.25 1.65	22-16	*DS031 *DS-H18 *DH-1B *DS-A5 *DS-Hi34S PALM-125A PALM-12A	500 (100×5)
UL	SP	YT1-5														
UL	SP	YT1-6	6.4	11.5	6.8	20.2	10.0	4.5	3.4	1.7	0.8	0.57 1.44	0.25 1.65	22-16	*DS031 *DS-H18 *DH-1B *DS-A5 *DS-Hi34S PALM-125A PALM-12A	500 (100×5)
UL	SP	YT2-3M	3.2	6.5	3.1	12.5	5.1	4.5	4.2	2.3	0.8	1.14 1.82	1.04 2.63	16-14	*DS-H18 *DS-H214 *DH-1B *DS-A5 *DS-E14 *DS-Hi34S PALM-125A PALM-12A	1,000 (100×10)
UL	SP	YT2-3		6.0	3.3	15.6	8.3									
UL	SP	YT2-3.5M	3.7	6.5	3.2	12.5	5.1	4.5	4.2	2.3	0.8	1.14 1.82	1.04 2.63	16-14	*DS-H18 *DS-H214 *DH-1B *DS-A5 *DS-E14 *DS-Hi34S PALM-125A PALM-12A	1,000 (100×10)
UL	SP	YT2-3.5			3.4	15.6	8.3									
UL	SP	YT2-S4	4.3	7.5	4.5	16.5	8.3	4.5	4.2	2.3	0.8	1.14 1.82	1.04 2.63	16-14	*DS-H18 *DS-H214 *DH-1B *DS-A5 *DS-E14 *DS-Hi34S PALM-125A PALM-12A	1,000 (100×10)
UL	SP	YT2-4		8.5												
UL	SP	YT2-5	5.3	12.0	6.9	21.7	11.5	4.5	4.2	2.3	0.8	1.14 1.82	1.04 2.63	16-14	*DS-H18 *DS-H214 *DH-1B *DS-A5 *DS-E14 *DS-Hi34S PALM-125A PALM-12A	500 (100×5)
UL	SP	YT2-6	6.4		6.8											
UL	SP	YT3-4	4.3	9.5	5.0	19.5	8.8	6.3	5.6	3.4	1.0	1.82 2.89	2.63 6.64	12-10	*DS-H18 *DS-H214 *DH-1B *DS-A5 *DS-E14,PALM-125A	500 (100×5)
UL	SP	YT3-5	5.3		5.2											
UL	SP	YT3-6	6.4	12.0	7.2	22.4	10.2	6.3	5.6	3.4	1.0	1.82 2.89	2.63 6.64	12-10	*DS-H18 *DS-H214 *DH-1B *DS-A5 *DS-E14,PALM-125A	400 (100×4)

1. 各呼びの印は、UL登録品、CSA登録品です。
2. CSA登録品としてご使用の際は、注文時にご指示ください。カートンがCSA品用となります。
3. *印はUL適合工具です。

銅線用裸圧着端子 丸先開形端子 〈RF形〉



RoHS 指令対応品

規格	呼び	各部の寸法									適合電線範囲			適合工具	一箱入数
		d ₂	B	L	F	E	φD	φd ₁	T	単線mm	撚線mm ²	AWG			
UL	SP	RF1.25-3	3.2	5.5	11.7	4.8	4.5	3.4	1.7	0.8	0.57 1.44	0.25 1.65	22-16	*DS031 *DS-H18 *DH-1B *DS-A5 *DS-Hi34S PALM-125A PALM-12A	1,000 (100×10)
UL	SP	RF1.25-3.5	3.7		11.4										
UL	SP	RF1.25-S4	4.3	6.8	13.3	5.9	4.5	3.4	1.7	0.8	0.57 1.44	0.25 1.65	22-16	*DS031 *DS-H18 *DH-1B *DS-A5 *DS-Hi34S PALM-125A PALM-12A	1,000 (100×10)
UL	SP	RF1.25-4			15.3										
UL	SP	RF1.25-5	5.3	8.0	14.5	7.5	4.5	3.4	1.7	0.8	0.57 1.44	0.25 1.65	22-16	*DS031 *DS-H18 *DH-1B *DS-A5 *DS-Hi34S PALM-125A PALM-12A	1,000 (100×10)
UL	SP	RF2-M3	3.2	5.5	11.7	5.1	4.5	4.2	2.3	0.8	1.14 1.82	1.04 2.63	16-14	*DS-H18,*DS-H214 *DH-1B,*DS-A5 *DS-E14,*DS-Hi34S PALM-125A PALM-12A	1,000 (100×10)
UL	SP	RF2-3		6.5	12.3										
UL	SP	RF2-4	4.3	8.5	16.3	8.2	4.5	4.2	2.3	0.8	1.14 1.82	1.04 2.63	16-14	*DS-H18,*DS-H214 *DH-1B,*DS-A5 *DS-E14,*DS-Hi34S PALM-125A PALM-12A	1,000 (100×10)
UL	SP	RF2-5	5.3	9.5	16.6	8.6	4.5	4.2	2.3	0.8	1.14 1.82	1.04 2.63	16-14	*DS-H18,*DS-H214 *DH-1B,*DS-A5 *DS-E14,*DS-Hi34S PALM-125A PALM-12A	1,000 (100×10)
UL	SP	RF5.5-4	4.3	9.5	19.2	8.8	6.3	5.6	3.4	1.0	1.82 2.89	2.63 6.64	12-10	*DS-H18,*DS-H214,*DH-1B *DS-A5,*DS-E14,PALM-125A	500 (100×5)
UL	SP	RF5.5-5	5.3		18.9										

1. 各呼びの印は、UL登録品、CSA登録品です。
2. CSA登録品としてご使用の際は、注文時にご指示ください。カートンがCSA品用となります。
3. *印はUL適合工具です。

