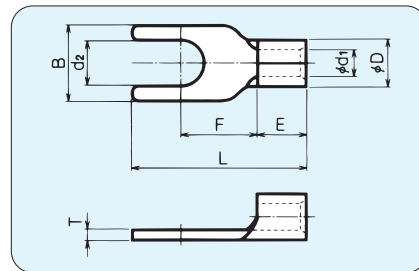


銅線用裸圧着端子 角先開形端子 〈F形〉



RoHS 指令対応品

規格	曲げ	呼び	各部の寸法								適合電線範囲			適合工具	一箱入数	
			d ₂	B	L	F	E	φD	φd ₁	T	単線mm	撚線mm ²	AWG			
		● F0.08-3	3.2	5.2	12.5	5.9										
		● F0.08-V3.5	3.7	5.7	15.0	7.7	4.0	2.3	0.45	0.8	—	0.08	28	DS031 DH-1B	1,000 (100×10)	
UL		● F0.3-2	2.2	5.2	12.5	5.9	4.0	2.3	0.8	0.65	0.32 ∩ 0.6	0.1 ∩ 0.3	26-24	*DS031 *DH-1B *DS-A5	1,000 (100×10)	
		● F0.3-3	3.2													
		● F0.3-V3.5	3.7	5.7	15.0	7.7 6.7	4.0	2.3	0.8	0.65	0.32 ∩ 0.6	0.1 ∩ 0.3	26-24	*DS031 *DH-1B *DS-A5	1,000 (100×10)	
		● F0.3-L3.5														
		● F0.3-3.5	4.3	6.6		7.7										
UL	SP	● F0.5-2	2.2	5.2	12.5	5.9	4.0	2.3	1.2	0.5	0.5 ∩ 0.8	0.2 ∩ 0.5	24-20	*DS031 *DH-1B *DS-A5	1,000 (100×10)	
		● F0.5-3	3.2													
		● F0.5-V3.5	3.7	5.7	15.0	7.7 6.7	4.0	2.3	1.2	0.5	0.5 ∩ 0.8	0.2 ∩ 0.5	24-20	*DS031 *DH-1B *DS-A5	1,000 (100×10)	
		● F0.5-L3.5														
UL	SP	● F0.5-3.5	4.3	6.6		7.7										
UL	SP	● F0.5-4	5.3	8.0		7.0										
UL	SP	● F1.25-M3	3.2	5.6	14.2	5.0	4.5	3.4	1.7	0.8	0.57 ∩ 1.44	0.25 ∩ 1.65	22-16	*DS031 *DS-H18 *DH-1B *DS-A5 *DS-Hi34S PALM-125A PALM-12A	1,000 (100×10)	
		● F1.25-3		6.0		4.4										
		● F1.25-V3	5.7	15.2	6.3											
UL	SP	● F1.25-L3	5.9	15.6	6.5											
UL		● F1.25-C3.5	6.0	12.8	4.5											
UL		● F1.25-S3.5	5.7	13.5	6.3											
UL	SP	● F1.25-3.5	3.7	6.0	14.2	4.4	4.5	3.4	1.7	0.8	0.57 ∩ 1.44	0.25 ∩ 1.65	22-16	*DS031 *DS-H18 *DH-1B *DS-A5 *DS-Hi34S PALM-125A PALM-12A	1,000 (100×10)	
		● F1.25-V3.5														
UL	SP	● F1.25-L3.5	5.9	15.6	6.5											
UL	SP	● F1.25-A3.5	6.4	15.4	6.5											
UL	SP	● F1.25-S4	4.3	15.6	6.8											
		● F1.25-4		7.0	6.5											
UL	SP	● F1.25-A4	8.3	16.2	7.1											
UL	SP	● F1.25-5	5.3	8.0	16.8	7.0										
UL	SP	● F1.25-6	6.4	9.7	17.0	7.6										
UL	SP	● F2-3	3.2	5.5	14.2	4.4	4.5	4.2	2.3	0.8	1.14 ∩ 1.82	1.04 ∩ 2.63	16-14	*DS-H18 *DS-H214 *DH-1B *DS-A5 *DS-E14 *DS-Hi34S PALM-125A PALM-12A	1,000 (100×10)	
		● F2-A3	5.7	6.1												
UL	SP	● F2-S3.5	3.7	6.5	15.7	6.5	4.5	4.2	2.3	0.8	1.14 ∩ 1.82	1.04 ∩ 2.63	16-14	*DS-H18 *DS-H214 *DH-1B *DS-A5 *DS-E14 *DS-Hi34S PALM-125A PALM-12A	1,000 (100×10)	
		● F2-3.5														
UL	SP	● F2-M4	4.3	6.4	15.6	6.7										
		● F2-S4		6.6	15.8	8.0										
UL	SP	● F2-4	6.9	16.2	7.2											
UL	SP	● F2-A4	8.3	16.2	7.2											
UL	SP	● F2-5	5.3	8.5	17.2	8.5										
UL	SP	● F2-6	6.4	11.0	20.2	9.5									500 (100×5)	
UL	SP	● F3.5-4	4.3	8.0	17.8	7.5	5.3	5.0	3.0	1.0	1.82 ∩ 2.4	2.63 ∩ 4.6	12	*DS-H18,*DS-H214 *DH-1B,*DS-E14 *DS-A5,PALM-125A	500 (100×5)	
		● F3.5-5	5.3													
UL	SP	● F5.5-M4	4.3	7.1	19.5	7.9	6.3	5.6	3.4	1.0	1.82 ∩ 2.89	2.63 ∩ 6.64	12-10	*DS-H18 *DS-H214 *DH-1B *DS-A5 *DS-E14 PALM-125A	500 (100×5)	
		● F5.5-4		8.5	18.0	7.2										
UL	SP	● F5.5-5	5.3	9.0	19.0	8.5										
UL	SP	● F5.5-6	6.4	12.5	23.5	10.5										
UL	SP	● F5.5-8	8.4	15.0	24.5											

1. 各呼びの印は、UL登録品、CSA登録品です。
 2. CSA登録品としてご使用の際は、注文時にご指示ください。カートンがCSA品用となります。
 3. 上記寸法表にかぎらず特注品もご相談ください。
 4. *印はUL適合工具です。
 5. ●・▲印は舌部曲げ加工対象品です。
 (注) 曲げ加工品は各規格に適合していません。曲げ加工品の各寸法は曲げる角度により、異なります。

圧着端子 (F形)

