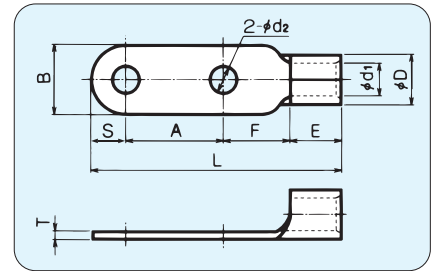


# 銅線用裸圧着端子 ニツ穴端子 (RD形)

JIS JQ0608003

UL E74917

SF 66230



RoHS 指令対応品

規格	曲げ	呼 び	各 部 の 寸 法										適合電線範囲		適合工具	一箱入数
			$\phi d_2$	A	B	L	F	S	E	$\phi D$	$\phi d_1$	T	撚線mm <sup>2</sup>	AWG		
UL SF	▲	RD38-10	11.0	32.0	22.0	84.0	28.0	11.0	13.0	13.3	9.4	1.8	26.66 42.42	2	*DS-HO60 *DS-HO150 *DS-E60 *DS-E150 *DS-E200M *DS-E250M REC-Li325 EP-150HL	50
UL SF	▲	RD38-12	14.0	40.0			20.0									
		●	RD38-X	—	—	—	—	—	—	—	—	—	—	—	—	—
JIS UL SF		RD60-10	11.0	32.0	22.0	80.0	19.0	11.0	18.0	15.5	11.4	2.0	42.42 60.57	1/0	*DS-HO60 *DS-HO150 12号H *12号A *DS-E60 *DS-E150 *DS-E200M *DS-E250M REC-Li325 EP-150HL	40
JIS UL SF		RD60-12	14.0	40.0												
JIS UL SF		RD60-14	16.0	40.0	32.0	96.0	22.0	16.0	18.0	15.5	11.4	2.0	42.42 60.57	1/0	*DS-E60 *DS-E150 *DS-E200M *DS-E250M REC-Li325 EP-150HL	30
		●	RD60-10X	—	—	22.0	80.0	—	—	—	—	—	—	—	—	—
		●	RD60-12X	—	—	22.0	88.0	—	—	—	—	—	—	—	—	—
		●	RD60-14X	—	—	32.0	96.0	—	—	—	—	—	—	—	—	—
UL SF		RD70-10	11.0	32.0	24.0	80.0	17.0	12.0	19.0	17.5	13.5	2.0	60.57 76.28	2/0	*DS-HO150 *DS-E150 *DS-E200M *DS-E250M REC-Li325 EP-150HL	25
UL SF	●	RD70-12	14.0	40.0												
UL SF	●	RD70-14	16.0	40.0	32.0	96.0	21.0	16.0	19.0	17.5	13.5	2.0	60.57 76.28	2/0	*DS-E200M *DS-E250M REC-Li325 EP-150HL	25
		●	RD70-10X	—	—	24.0	80.0	—	—	—	—	—	—	—	—	—
		●	RD70-12X	—	—	24.0	91.0	—	—	—	—	—	—	—	—	—
		●	RD70-14X	—	—	32.0	96.0	—	—	—	—	—	—	—	—	—
UL SF	●	RD80-10	11.0	32.0	27.0	85.0	20.5	13.5	19.0	19.5	14.5	2.3	76.28 96.3	3/0	*DS-HO150 12号H *12号A	25
UL SF	●	RD80-12	14.0	40.0												
UL SF	●	RD80-14	16.0	40.0	32.0	98.0	23.0	16.0	19.0	19.5	14.5	2.3	76.28 96.3	3/0	*DS-HO150 12号H *12号A	25
		●	RD80-10X	—	—	27.0	85.0	—	—	—	—	—	—	—	—	—
		●	RD80-12X	—	—	27.0	93.0	—	—	—	—	—	—	—	—	—
		●	RD80-14X	—	—	32.0	98.0	—	—	—	—	—	—	—	—	—
JIS UL SF		RD100-10	11.0	32.0	28.5	85.0	19.8	14.2	19.0	22.3	16.4	2.6	96.3 117.2	4/0	*DS-E150 *DS-E200M *DS-E250M REC-Li325 EP-150HL	20
JIS UL SF		RD100-12	14.0	40.0												
JIS UL SF		RD100-14	16.0	40.0	32.0	98.0	23.0	16.0	19.0	22.3	16.4	2.6	96.3 117.2	4/0	*DS-E150 *DS-E200M *DS-E250M REC-Li325 EP-150HL	20
		●	RD100-10X	—	—	28.5	85.0	—	—	—	—	—	—	—	—	—
		●	RD100-12X	—	—	28.5	93.0	—	—	—	—	—	—	—	—	—
		●	RD100-14X	—	—	32.0	98.0	—	—	—	—	—	—	—	—	—
JIS UL SF		RD150-12	14.0	40.0	36.0	106.0	21.0	18.0	27.0	26.5	19.5	3.2	117.2 152.05	250-300 MCM	*DS-E200M *DS-E250M REC-Li325 EP-150HL	12
JIS UL SF		RD150-14	16.0	40.0												
		●	RD150-X	—	—	—	—	—	—	—	—	—	—	—	—	—
UL SF	●	RD180-12	14.0	40.0	38.5	111.0	22.8	19.2	29.0	28.5	21.0	3.5	152.05 192.6	300-350 MCM	12号H *12号A	8
UL SF	●	RD180-14	16.0	40.0												
		●	RD180-X	—	—	—	—	—	—	—	—	—	—	—	—	—
JIS UL SF		RD200-12	14.0	40.0	44.0	117.0	22.5	22.0	32.5	32.7	24.0	4.0	192.6 242.27	400 MCM	*DS-E200M *DS-E250M REC-Li325	8
JIS UL SF		RD200-14	16.0	40.0												
		●	RD200-X	—	—	—	—	—	—	—	—	—	—	—	—	—
		RD250-12	14.0	40.0	44.0	117.0	22.5	22.0	32.5	35.6	26.0	4.5	250	—	*DS-E250M	8
		RD250-14	16.0	40.0												
		●	RD250-X	—	—	—	—	—	—	—	—	—	—	—	—	—
JIS UL SF		RD325-12	14.0	40.0	50.5	124.0	22.3	25.2	36.5	37.6	28.0	4.5	242.27 325.0	500-600 MCM	12号H *12号A REC-Li325	4
JIS UL SF		RD325-14	16.0	40.0												
		●	RD325-X	—	—	—	—	—	—	—	—	—	—	—	—	—

1. 各呼びの印は、JIS規格品、UL登録品、CSA登録品です。  
 2. CSA登録品としてご使用の際は、注文時にご指示ください。カートンがCSA品用となります。  
 3. ピッチ (A寸法) をご要望により変更することもできます。  
 4. \*印はUL適合工具です。

5. ●・▲印は舌部曲げ加工対象品です。  
 6. ▲印はご注文前に弊社または弊社営業所まで必ずお問合せ下さい。  
 (注) 曲げ加工品は各規格に適合していません。曲げ加工品の各寸法は曲げる角度により、異なります。

